



◆ X-Ray Irradiation System ◆

Model : UltraFocus100

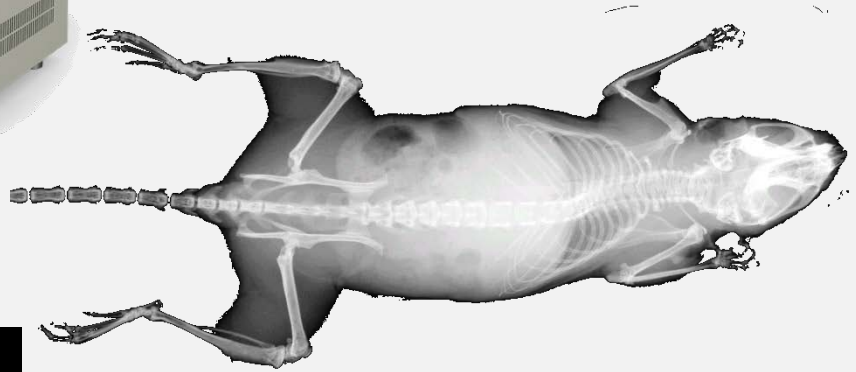
10-100kV의 넓은 에너지 범위를 가진 복합 디텍터 사이즈는 UltraFocus 100을 생물학적 샘플과 가벼운 NDT 샘플 모두의 넓은 범위를 이미지화 하는데 이상적이게 한다.

8 μ m Focal spot과 10배의 기하학적 확대는 100 lp/mm까지의 해상도 이미지를 제공한다.

고급 자동 노출 조절은 단 한번의 마우스 클릭으로 시스템을 샘플에 대한 적합한 노출 시간과 kV 설정을 자동으로 선택하게 한다.

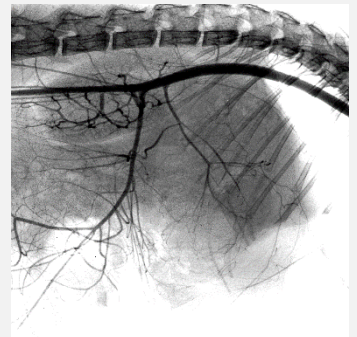
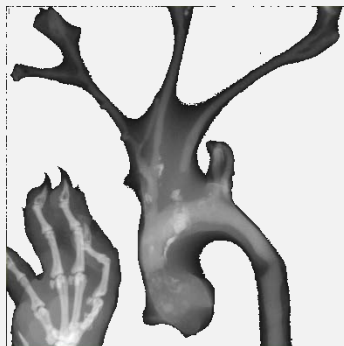
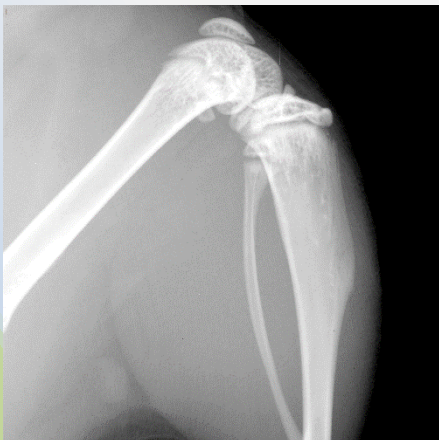
특징

- 작동하는데 필요한 특별한 X-ray 지식이 없어도 된다.
- 레이저 센터링, 유리창은 샘플의 위치 확인.
- 100 lp/mm 까지의 해상도 이미지를 제공한다.
- 자동 노출 조절(AEC, 및 수동 노출 조절 가능.
- 22" 고분해능 2.3MP 모니터에서 디스플레이 되는 이미지 구현.



Faxitron X-ray Corporation

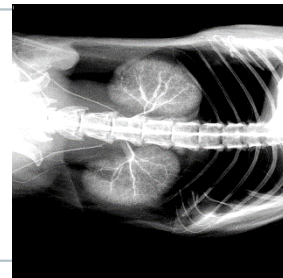
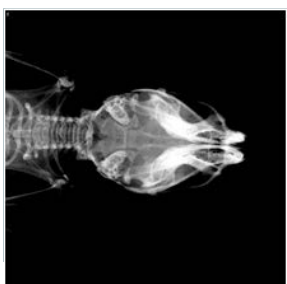
Mouse - 1X Magnification





◆ X-Ray Irradiation System ◆

Model : UltraFocus100



Detector Options		
	UltraFocus100	UltraFocus60
Sample imaging area	23cm x 29cm (9" x 11.5")	-
Pixel pitch	74.8 μ m	-
Spatial resolution	Up to 40Hp/mm at 6X geometric magnification	-
Sample imaging area	10cm x 15cm (4" x 6")	10cm x 15cm (4" x 6")
Pixel pitch	48 μ m	48 μ m
Spatial resolution	Up to 60lp/mm at 6X geometric magnification	Up to 100lp/mm at 10X geometric magnification

사양		
	UltraFocus100	UltraFocus60
Energy range	10-100 kV	10-60 kV
Tube current	0.3mA max (isowatt limited to 12W from 41-100kV)	
Focal spot size, nominal	8 μ m	
Window filtration	0.25mm Be, tungsten source	
Power	100-240VAC \pm 10%, 50/60Hz, 150VA	
Dimensions, external	23" W x 21" D x 36" H (59cm x 54cm x 90cm)	
Dimensions, internal	15.4" W x 15.4" D x 22" H (39cm x 39cm x 56cm)	
Weight	415lbs (188kg)	

