

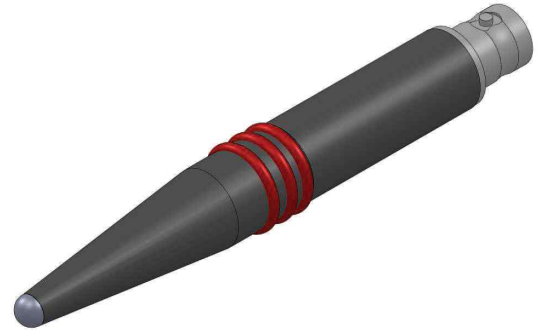
접촉식 펜슬 probes

개 요

항공 산업용 각종 발전소, 석유, 화학 공업에 사용되는 각종 Probe를 제작, 사용자의 요구에 맞는 Probe 주문 제작 가능

특 징

- 탈부착이 가능한 Tip Pencil 프로브
- 보호막이 있고 탈부착 가능한 Tip Pencil 프로브
- 보호막이 있고 90도 각도의 탈부착 가능한 Tip Pencil 프로브



사 양

Double Shielded

펜슬 플라스틱 (Double Shielded) 상세 사양

1) 플라스틱 손잡이를 가진 수직 프로브

이중으로 보호 되었다.

스테인리스 스틸 자루 - 수직, 90도 팁, 45도 기울어진 팁, 15도 기울어진 90도 팁.

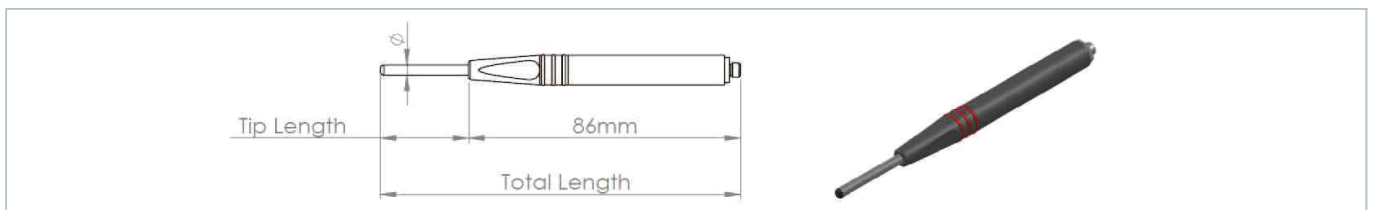
가리비 모양과 네오프렌 고무 그림의 플라스틱 손잡이

마이크로 커넥터

중심 주파 범위 - 200kHz(50kHz-600kHz), 500kHz(150kHz-1.5Mhz), 2MHz-(650kHz-6MHz), 6MHz-(2MHz-18MHz)

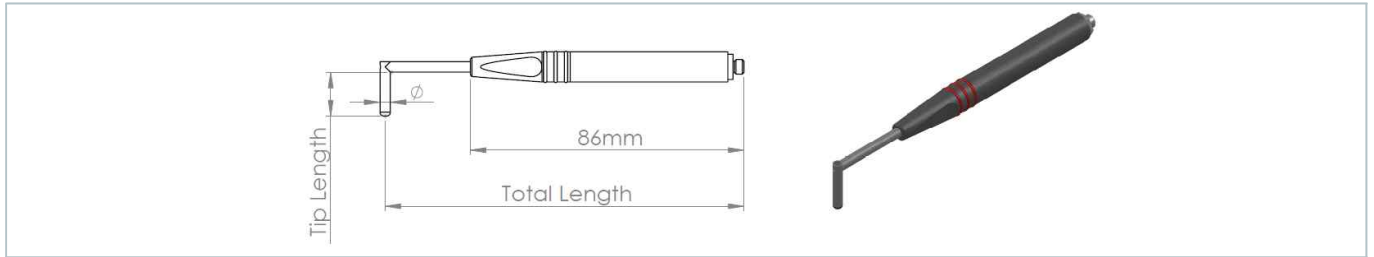
Fe와 NFe 적용에 사용된다.

분리될 수 있다.



PS200PS028-114N	200KHz	28mm Tip Length ,Total Length 114mm	ØTip 4.45
PS200PS028-114N	200, 500 KHz	Tip 길이 (28, 66, 117 168, 219) 전체 길이 (114, 152, 203, 254, 305)	ØTip 4.45
PS200PS028-114F	200, 500 KHz	Tip 길이 (28, 66, 117 168, 219) 전체 길이 (114, 152, 203, 254, 305)	ØTip 3.30 Fine
PS200PS028-114N	2.0, 6.0 MHz	Tip 길이 (28, 66, 117 168, 219) 전체 길이 (114, 152, 203, 254, 305)	ØTip 3.30, 2.34
PS200PS028-114F	2.0, MHz	Tip 길이 (28, 66, 117 168, 219) 전체 길이 (114, 152, 203, 254, 305)	ØTip 2.34 Fine

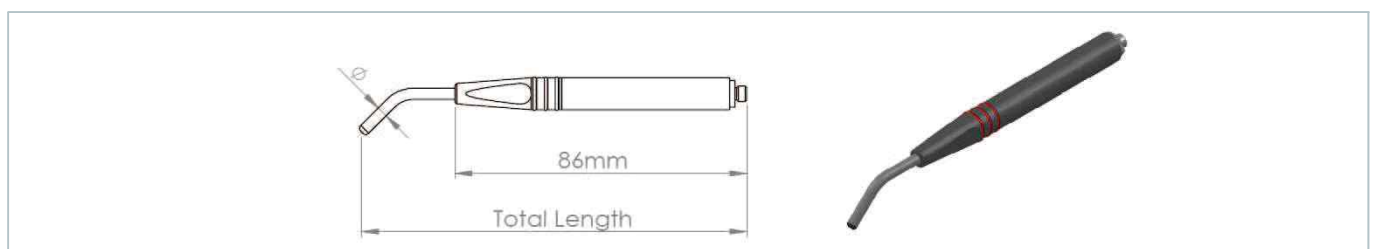
2) 플라스틱 손잡이를 가진 90도 Tip



PS200PR050-114N	200KHz	28mm Tip Length ,Total Length 114mm	∅Tip 4.45
PS200PR050-114N	200, 500 KHz	Tip 길이 5.0, 전체 길이 (114, 152, 203, 254, 305	∅Tip 4.45
PS200PR064-114N	200, 500 KHz	Tip 길이 6.4, 전체 길이 (114, 152, 203, 254, 305	∅Tip 4.45
PS200PR127-114N	200, 500 KHz	Tip 길이 12.7, 전체 길이 (114, 152, 203, 254, 305	∅Tip 4.45
PS200PR190-114N	200, 500 KHz	Tip 길이 19.0, 전체 길이 (114, 152, 203, 254, 305	∅Tip 4.45
PS200PR254-114N	200, 500 KHz	Tip 길이 25.4 전체 길이 (114, 152, 203, 254, 305	∅Tip 4.45
PS200PR050-114F	200KHz	28mm Tip Length ,Total Length 114mm	∅Tip 3.30 Fine
PS200PR027-114F	200, 500 KHz	Tip 길이 5.0, 전체 길이 (114, 152, 203, 254, 305	∅Tip 3.30 Fine
PS200PR064-114N	200, 500 KHz	Tip 길이 6.4, 전체 길이 (114, 152, 203, 254, 305	∅Tip 3.30 Fine
PS200PR127-114F	200, 500 KHz	Tip 길이 12.7, 전체 길이 (114, 152, 203, 254, 305	∅Tip 3.30 Fine
PS200PR190-114F	200, 500 KHz	Tip 길이 19.0, 전체 길이 (114, 152, 203, 254, 305	∅Tip 3.30 Fine
PS200PR254-114F	200, 500 KHz	Tip 길이 25.4 전체 길이 (114, 152, 203, 254, 305	∅Tip 3.30 Fine

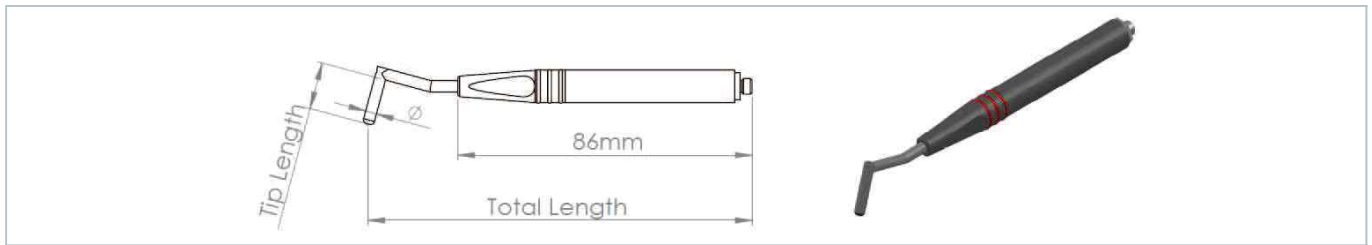
PS200PR050-114N	200KHz	28mm Tip Length ,Total Length 114mm	ØTip 3.30, 2.34
PS200PR050-114N	2.0, 6.0 MHz	Tip 길이 5.0, 전체 길이 (114, 152, 203, 254, 305	ØTip 3.30, 2.34
PS200PR064-114N	2.0, 6.0 MHz	Tip 길이 6.4, 전체 길이 (114, 152, 203, 254, 305	ØTip 3.30 2.34
PS200PR127-114N	2.0, 6.0 MHz	Tip 길이 12.7, 전체 길이 (114, 152, 203, 254, 305	ØTip 3.30 2.34
PS200PR190-114N	2.0, 6.0 MHz	Tip 길이 19.0, 전체 길이 (114, 152, 203, 254, 305	ØTip 3.30 2.34
PS200PR254-114N	2.0, 6.0 MHz	Tip 길이 25.4 전체 길이 (114, 152, 203, 254, 305	ØTip 3.30 2.34
PS200PR027-114F	200KHz	28mm Tip Length ,Total Length 114mm	ØTip 3.30 Fine
PS200PR027-114F	2.0 MHz	Tip 길이 5.0, 전체 길이 (114, 152, 203, 254, 305	ØTip 3.30 Fine
PS200PR064-114F	2.0 MHz	Tip 길이 6.4, 전체 길이 (114, 152, 203, 254, 305	ØTip 3.30 Fine
PS200PR127-114F	2.0 MHz	Tip 길이 12.7, 전체 길이 (114, 152, 203, 254, 305	ØTip 3.30 Fine
PS200PR190-114F	2.0 MHz	Tip 길이 19.0, 전체 길이 (114, 152, 203, 254, 305	ØTip 3.30 Fine
PS200PR254-114F	2.0 MHz	Tip 길이 25.4 전체 길이 (114, 152, 203, 254, 305	ØTip 2.34

3) 플라스틱 손잡이를 가진 45도 기울어진 프로브



PS200PC195-114N	200KHz	28mm Tip Length ,Total Length 114mm	ØTip 4.45
PS200PR190-114N	200, 500 KHz	Tip 길이 19.0, 전체 길이 (114, 152, 203, 254, 305	ØTip 4.45
PS200PR190-114F	200, 500 KHz	Tip 길이 19.0, 전체 길이 (114, 152, 203, 254, 305	ØTip 3.30 Fine
PS200PR190-114N	2, 5 MHz	Tip 길이 19.0, 전체 길이 (114, 152, 203, 254, 305	ØTip 3.30
PS200PR190-114F	2 MHz	Tip 길이 19.0, 전체 길이 (114, 152, 203, 254, 305	ØTip 2.34 Fine

4) 15도 기울어진 90도 Tip



PS200PD050-114N	200KHz	28mm Tip Length ,Total Length 114mm	ØTip 4.45
PS200PD050-114N	200, 500 KHz	Tip 길이 5.0, 전체 길이 (114, 152, 203, 254, 305	ØTip 4.45
PS200PD064-114N	200, 500 KHz	Tip 길이 6.4, 전체 길이 (114, 152, 203, 254, 305	ØTip 4.45
PS200PD127-114N	200, 500 KHz	Tip 길이 12.7, 전체 길이 (114, 152, 203, 254, 305	ØTip 4.45
PS200PD190-114N	200, 500 KHz	Tip 길이 19.0, 전체 길이 (114, 152, 203, 254, 305	ØTip 4.45
PS200PD254-114N	200, 500 KHz	Tip 길이 25.4 전체 길이 (114, 152, 203, 254, 305	ØTip 4.45

PS200PD050-114F	200KHz	28mm Tip Length ,Total Length 114mm	ØTip 3.30 Fine
PS200PD027-114F	200, 500 KHz	Tip 길이 2.7, 전체 길이 (114, 152, 203	ØTip 3.30 Fine
PS200PD064-114N	200, 500 KHz	Tip 길이 6.4, 전체 길이 (114, 152, 203	ØTip 3.30 Fine
PS200PD127-114F	200, 500 KHz	Tip 길이 12.7, 전체 길이 (114, 152, 203	ØTip 3.30 Fine
PS200PD190-114F	200, 500 KHz	Tip 길이 19.0, 전체 길이 (114, 152, 203	ØTip 3.30 Fine
PS200PD254-114F	200, 500 KHz	Tip 길이 25.4 전체 길이 (114, 152, 203	ØTip 3.30 Fine
PS200PD050-114N	200KHz	28mm Tip Length ,Total Length 114mm	ØTip 3.30, 2.34
PS200PD050-114N	2.0, 6.0 MHz	Tip 길이 2.7, 전체 길이 (114, 152, 203,	ØTip 3.30, 2.34
PS200PD064-114N	2.0, 6.0 MHz	Tip 길이 6.4, 전체 길이 (114, 152, 203	ØTip 3.30 2.34
PS200PD127-114N	2.0, 6.0 MHz	Tip 길이 12.7, 전체 길이 (114, 152, 203	ØTip 3.30 2.34
PS200PD190-114N	2.0, 6.0 MHz	Tip 길이 19.0, 전체 길이 (114, 152, 203	ØTip 3.30 2.34
PS200PD254-114N	2.0, 6.0 MHz	Tip 길이 25.4 전체 길이 (114, 152, 203	ØTip 3.30 2.34
PS200PD027-114F	200KHz	28mm Tip Length ,Total Length 114mm	ØTip 3.30 Fine
PS200PD027-114F	2.0 MHz	Tip 길이 5.0, 전체 길이 (114, 152, 203,	ØTip 3.30 Fine
PS200PD064-114F	2.0 MHz	Tip 길이 6.4, 전체 길이 (114, 152, 203	ØTip 3.30 Fine
PS200PD127-114F	2.0 MHz	Tip 길이 12.7, 전체 길이 (114, 152, 203	ØTip 3.30 Fine
PS200PD190-114F	2.0 MHz	Tip 길이 19.0, 전체 길이 (114, 152, 203	ØTip 3.30 Fine
PS200PD254-114F	2.0 MHz	Tip 길이 25.4 전체 길이 (114, 152, 203	ØTip 2.34

Leads to fit above probes

ETHer NDE Part NO.	Description	Instrument	Connector Instrument End	Connector Probe End	Cable Length	Configuration
ALL12-M02-015A	Lead	Hocking/GE	Lemo 12-Way	Micro Plug	1.5m	Absolute
ALB02-M02-015A	Lead	Various	BNC Plug	Micro Plug	1.5m	Absolute
ALL07-M02-015A	Lead	Hocking	Lemo 7-Way	Micro Plug	1.5m	Absolute

Absolute

Threads 검사 프로브 (보호되지 않은) - Absolute Probe Coding

적 용 : 완벽한 실 검사 프로브 - 실의 내부와 외부 균열 검사

사 양 :

- 마이크로 커넥터
- 중심 주파수 범위 : 200kHz, 500kHz, 2MHz
- 운영범위 - 200kHz(50kHz-600kHz), 500kHz(150kHz-1.5MHz), MHz(650kHz-6MHz)
- Fe와 NFe 적용에 사용된다.
- 분리될 수 있다.

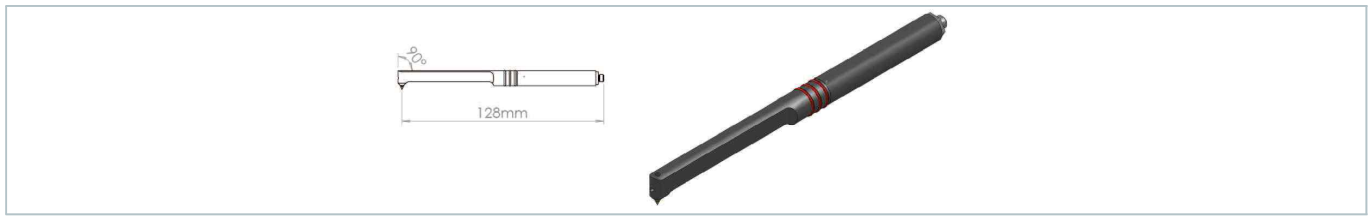
1) 수직 - 내부 Threads (Bolts)



ETHer NDE Part No.	Description	Centre Frequency	Tip Shape
Probe, Thread, External (Straight), Pointed/Chiselled			
PTE200PNFE	Probe, Thread, External, 200kHz, Pointed, NFE, Unshielded.	200kHz	Pointed
PTE200PFE	Probe, Thread, External, 200kHz, Pointed, FE, Unshielded.	200kHz	Pointed
PTE200CNFE	Probe, Thread, External, 200kHz, Chisel, CNFE, Unshielded.	200kHz	Chisel
PTE200CFE	Probe, Thread, External, 200kHz, Chisel, CFE, Unshielded.	200kHz	Chisel
PTE500PNFE	Probe, Thread, External, 500kHz, Pointed, NFE, Unshielded.	500kHz	Pointed
PTE500PFE	Probe, Thread, External, 500kHz, Pointed, FE, Unshielded.	500kHz	Pointed
PTE500CNFE	Probe, Thread, External, 500kHz, Chisel, CNFE, Unshielded.	500kHz	Chisel
PTE500CFE	Probe, Thread, External, 500kHz, Chisel, CFE, Unshielded.	500kHz	Chisel
PTE002PNFE	Probe, Thread, External, 2MHz, Pointed, NFE, Unshielded.	2MHz	Pointed
PTE002PFE	Probe, Thread, External, 2MHz, Pointed, FE, Unshielded.	2MHz	Pointed
PTE002CNFE	Probe, Thread, External, 2MHz, Chisel, CNFE, Unshielded.	2MHz	Chisel
PTE002CFE	Probe, Thread, External, 2MHz, Chisel, CFE, Unshielded.	2MHz	Chisel

Other options available on request.

2) 90도 기울어진 - 외부와 내부 Threads (Bolts and Nuts)



ETHer NDE Part No.	Description	Centre Frequency	Tip Shape
Probe, Thread, Right Angled, Pointed/Chiselled			
PTR200PNFE	Probe, Thread, 90 deg, 200kHz, Pointed, NFE, Unshielded.	200kHz	Pointed
PTR200PFE	Probe, Thread, 90 deg, 200kHz, Pointed, FE, Unshielded.	200kHz	Pointed
PTR200CNFE	Probe, Thread, 90 deg, 200kHz, Chisel, NFE, Unshielded.	200kHz	Chisel
PTR200CFE	Probe, Thread ,90 deg, 200kHz, Chisel, FE, Unshielded.	200kHz	Chisel
PTR500PNFE	Probe, Thread, 90 deg, 500kHz, Pointed, NFE, Unshielded.	500kHz	Pointed
PTR500PFE	Probe, Thread, 90 deg, 500kHz, Pointed, FE, Unshielded.	500kHz	Pointed
PTR500CNFE	Probe, Thread, 90 deg, 500kHz, Chisel, NFE, Unshielded.	500kHz	Chisel
PTR500CFE	Probe, Thread ,90 deg, 500kHz, Chisel, FE, Unshielded.	500kHz	Chisel
PTR002PNFE	Probe, Thread, 90 deg, 2MkHz, Pointed, NFE, Unshielded.	2MHz	Pointed
PTR002PFE	Probe, Thread, 90 deg, 2MkHz, Pointed, FE, Unshielded.	2MHz	Pointed
PTR002CNFE	Probe, Thread, 90 deg, 2MkHz, Chisel, NFE, Unshielded.	2MHz	Chisel
PTR002CFE	Probe, Thread ,90 deg, 2MkHz, Chisel, FE, Unshielded.	2MHz	Chisel

Other options available on request.

3) 60도 기울어진 - 내부 Threads (Nuts)



ETHer NDE Part No.	Description	Centre Frequency	Tip Shape
Probe, Thread, Internal 65 deg, Pointed/Chiselled			
PTI200PNFE	Probe, Thread, Interma 65deg, 200kHz, Pointed, NFE, Unshielded.	200kHz	Pointed
PTI200PFE	Probe, Thread, Interma 65deg 200kHz, Pointed, FE, Unshielded.	200kHz	Pointed
PTI200CNFE	Probe, Thread, Interma 65deg 200kHz, Chisel, NFE, Unshielded.	200kHz	Chisel
PTI200CFE	Probe, Thread Interma 65deg 200kHz, Chisel, FE, Unshielded.	200kHz	Chisel
PTI500PNFE	Probe, Thread, Interma 65deg, 500kHz, Pointed, NFE, Unshielded.	500kHz	Pointed
PTI500PFE	Probe, Thread, Interma 65deg 500kHz, Pointed, FE, Unshielded.	500kHz	Pointed
PTI500CNFE	Probe, Thread, Interma 65deg 500kHz, Chisel, NFE, Unshielded.	500kHz	Chisel
PTI500CFE	Probe, Thread Interma 65deg 500kHz, Chisel, FE, Unshielded.	500kHz	Chisel
PTI002PNFE	Probe, Thread, Interma 65deg, 2MHz, Pointed, NFE, Unshielded.	2MHz	Pointed
PTI002PFE	Probe, Thread, Interma 65deg 2MHz, Pointed, FE, Unshielded.	2MHz	Pointed
PTI02CNFE	Probe, Thread, Interma 65deg 2MHz, Chisel, NFE, Unshielded.	2MHz	Chisel
PT002CFE	Probe, Thread Interma 65deg 2MHz, Chisel, FE, Unshielded.	2MHz	Chisel

Other options available on request.

ETHer NDE Part NO.	Description	Instrument	Connector Instrument End	Connector Probe End	Cable Length	Configuration
ALL12-M02-015A	Lead	Hocking/GE	Lemo 12-Way	Micro Plug	1.5m	Absolute
ALB02-M02-015A	Lead	Various	BNC Plug	Micro Plug	1.5m	Absolute
ALL07-M02-015A	Lead	Hocking	Lemo 7-Way	Micro Plug	1.5m	Absolute

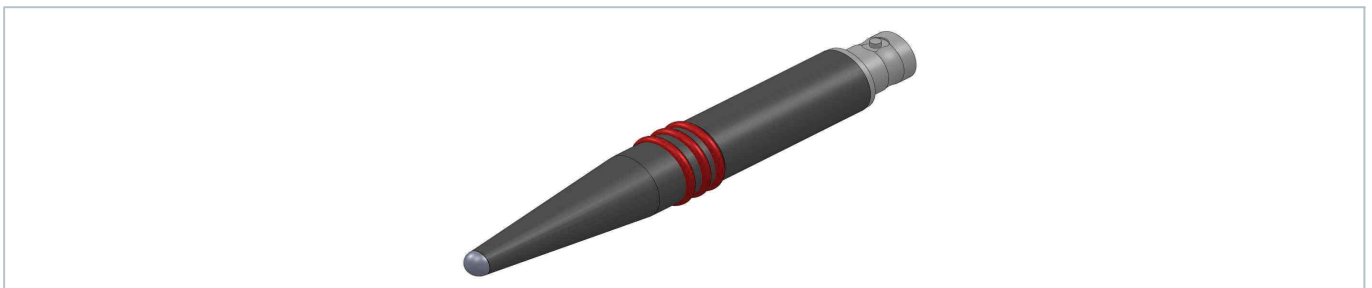
광폭의 프로브들 - Absolute

적 용 : 표면 균열 탐상과 금속 변형 그리고 코팅(페인트) 두께 추정을 위한 완전히 보호되지 않은 광폭 프로브

사 양 :

- 중심 주파수를 가진 광범위 대역 - 5kHz, 20kHz, 100kHz, 500kHz, 2MHz
- 네오프렌 고무의 플라스틱 손잡이
- BNC 커넥터

주 의 : 부하 균형의 범위는 임피던스 평면 장치에 사용 가능하다



ETHer NDE Part No.	Description	Centre Frequency	Frequency Range	Connector
Probe, Unshielded, Broad Band				
PUB2M	Probe, Unshielded, Broad Band, 2MHz	2MHz (54.6uH)	500kHz – 4MHz	BNC Socket
PUB500k	Probe, Unshielded, Broad Band, 500k	500kHz (22uH)	150kHz – 1MHz	BNC Socket
PUB100k	Probe, Unshielded, Broad Band, 100k	100kHz (82uH)	35kHz – 250kHz	BNC Socket
PUB20k	Probe, Unshielded, Broad Band, 20k	20kHz (390uH)	7kHz – 60kHz	BNC Socket
PUB5k	Probe, Unshielded, Broad Band, 5k	5kHz (1500uH)	2kHz – 15kHz	BNC Socket

ETHer NDE Part NO.	Description	Instrument	Connector Instrument End	Connector Probe End	Cable Length	Configuration
ALL12-B02-015A	Lead	Hocking/GE	Lemo 12-Way	Micro Plug	1.5m	Absolute
ALL07-B02-015A	Lead	Hocking	Lemo 7-Way	Micro Plug	1.5m	Absolute
ALB02-B02-015A	Lead	Various	BNC Plug	Micro Plug	1.5m	Absolute