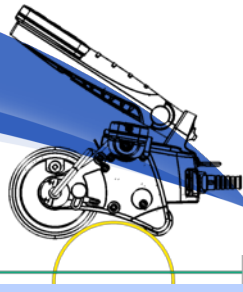


◆ 휴대용 디지털 초음파 탐상기 ◆



Model: Master Scan 700

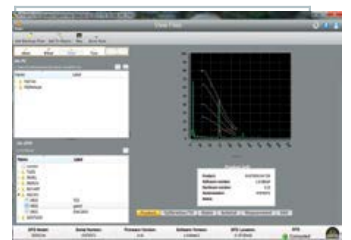
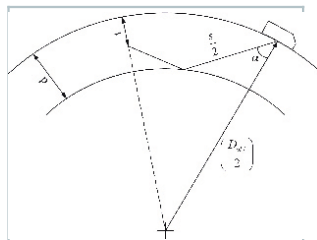
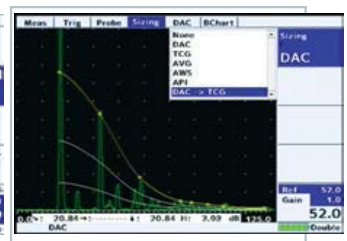
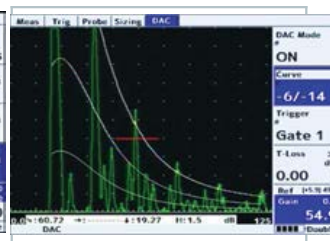
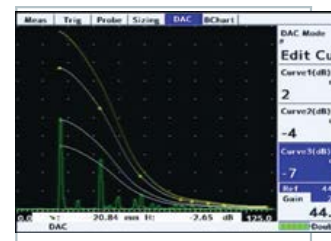
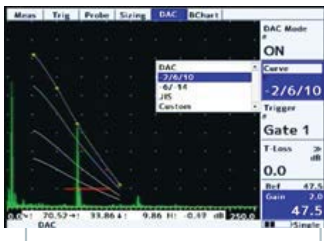
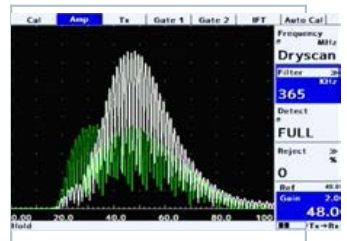
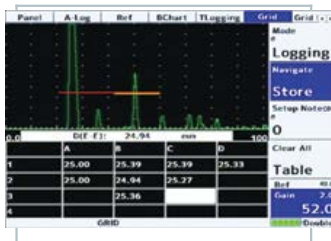
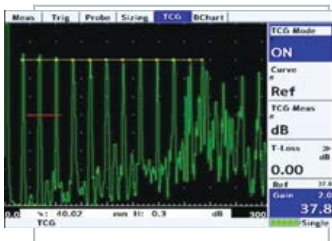
Sonatest사 휴대용 장비 중 고급 사양의 장비로 ActiveEdge™(근거리분해능), TCG, Backwall Echo

Attenuation 외의 다양한 기능을 보유하고 있어 현장에서의 탐상과 코드상의 적용이 매우 탁월한 장비입니다.

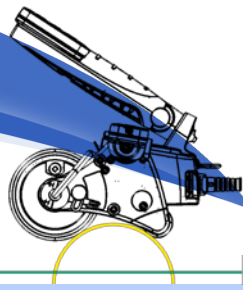
Masterscan700 최신기능으로 업그레이드 되었으며, IP67 을 충족시키는 외부 디자인을 통해 방수 및 충격에도 매우 강합니다.

특징

- 우수한 표면 부근 해상도.
- 감쇄 재료에 대한 고성능 450V 펄서.
- 최소 범위 1mm, 최대 20M.
- ActiveEdge™을 장착.
- 수침용 인터페이스 트리거 설치.



◆ 휴대용 디지털 초음파 탐상기 ◆



Model: Master Scan 700

MASTSCAN 700	
측정 범위	0-1 mm up to 0-20,000 mm
음파 속도	256-16,000 m/s
Probe 영점	0-999.999 μ s
지 연	0-20,000 mm in Steel
감 도	0-110dB in 0.5/1/2/6/10/14/20dB Step
펄 서	100- 450 volts spike and square wave
뎀 핑	50, 400 Ohm
펄스 반복 주파수	5-5,000 Hz
Active Edge	Unique Active Edge Mode for improved near-surface resolution.
정류 파형	Full Wave, +HW, -HW, RF
주파수 범위	100 KHz – 22 MHz
단 위	mm or inches
화면 표시	Color Transflective VGL TFT
화면 크기	116.16 x 87.2 mm
Gates	Two gates, +ve/-ve trigger alarms
측정 모드	Depth/Trig/E-E/G-G/T-min
Panel 메모리	100 calibration Stores
A-Scan 메모리	800 Data stores
두께 값 저장	Minimum 8,000 readings
Active Peak Memory	활성화된 A-Scan의 다이내믹 패턴을 분석한 데이터 저장.
AGC 조정	YES
Auto-Cal	YES - 2 point
굴절각 측정	YES
DAC 표시	YES
CSC 보정	YES
Half Skip 표시	YES
Encoder Connection	D-Sub 15 connector
크기/무게	H145 x W255 x D145mm /2.5 kg
CASE	IP 67
출력 단자	USB & Video
Windows Software	SDMS Lite (FREE), SDMS 3 (Optional Extra)
Option	
	SplitDAC & AVG/DGS
	TCG, BWE, B-Scan, AWS/API, IFT, Dryscan Function