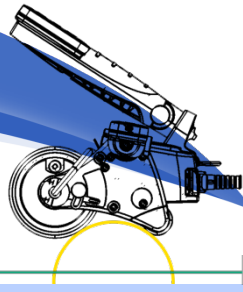


# ◆ 디지털 초음파 탐상기 ◆

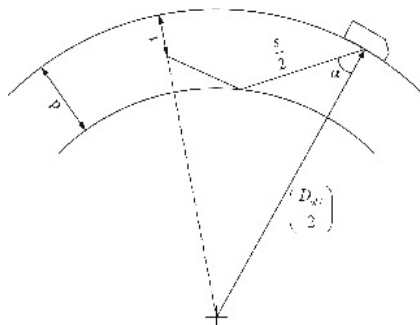
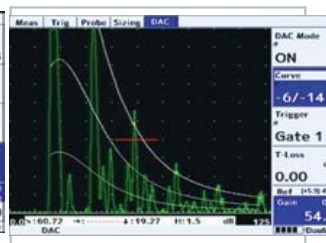
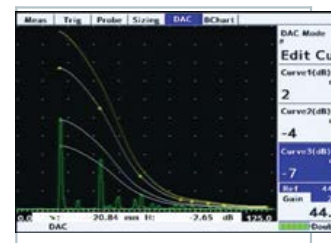
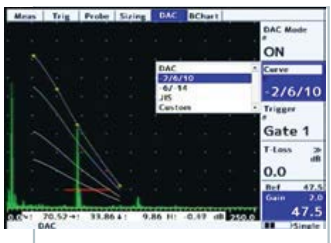
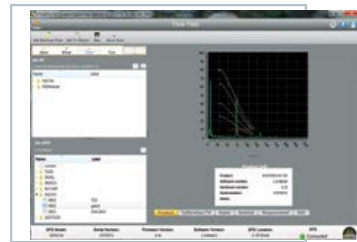
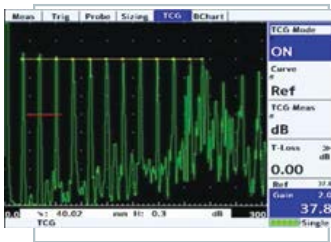


## Model: SiteScan 500

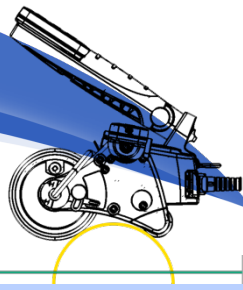
Sonatest사 휴대용 장비 중 표준 사양의 장비로 ActiveEdge™(근거리분해능), TCG, Backwall Echo Attenuation 외의 다양한 기능을 보유하고 있어 현장에서의 탐상과 코드상의 적용이 매우 탁월한 장비입니다. SiteScan 500 최신기능 으로 업그레이드 되었으며, IP67 을 충족시키는 외부 디자인을 통해 방수 및 충격에도 매우 강합니다.

### 특징

- 우수한 표면 부근 해상도.
- 감쇄 재료에 대한 고성능 450V 펄서.
- 최소 범위 1mm, 최대 20M.
- ActiveEdge™을 장착.
- 수침용 인터페이스 트리거 설치.



# ◆ 휴대용 디지털 초음파 탐상기 ◆



## Model: SiteScan 500

| SITESCAN 500       |   |
|--------------------|---|
| 측정 범위              | 0-5 mm up to 0-10000 mm                                       |
| 음파 속도              | 1,000 - 10,100 m/s  |
| Probe 영점           | 0-999.999 $\mu$ S   |
| 지 연                | 0-10,000 mm in Steel  |
| 감 도                | 0-110dB in 0.5/1/2/6/10/14/20dB Step                          |
| 펄 서                | Fixed 200 volts square wave                                   |
| 멤 핑                | 50, 400 Ohm   |
| 펄스 반복 주파수          | 5-1000 Hz   |
| Active Edge        | Unique Active Edge Mode for improved near-surface resolution. |
| 정류 파형              | Full Wave, +HW, -HW, RF                                       |
| 주파수 범위             | 1.0-14 MHz  |
| 단 위                | mm or inches  |
| 화면 표시              | Color Transflective VGL TFT                                   |
| 화면 크기              | 116.16 x 87.2 mm  |
| Gates              | Two gates, +ve/-ve trigger alarms                             |
| 측정 모드              | Depth/Trig/E-E/G-G/T-min                                      |
| Panel 메모리          | 100 calibration Stores  |
| A-Scan 메모리         | 800 Data stores   |
| 두께 값 저장            | Minimum 8,000 readings  |
| Active Peak Memory | 활성화된 A-Scan 의 다이내믹 패턴을 분석한 데이터 저장.                            |
| AGC 조정             | YES   |
| Auto-Cal           | YES - 2 point   |
| 굴절각 측정             | YES   |
| DAC 표시             | YES   |
| CSC 보정             | YES   |
| Half Skip 표시       | YES   |
| Encoder Connection | D-Sub 15 connector  |
| 크기/무게              | H145 x W255 x D145 mm /2.5 kg                                 |
| Help Key           | YES – for all functions                                       |
| CASE               | IP67  |
| 출력 단자              | USB & Video   |
| Windows Software   | SDMS Lite (FREE), SDMS 3 (Optional Extra)                     |
| Option             |   |

DGS, Split DAC & AVG / DGS, TCG, B-Scan , AWS/API, BWE , IFT (물거리 보정)